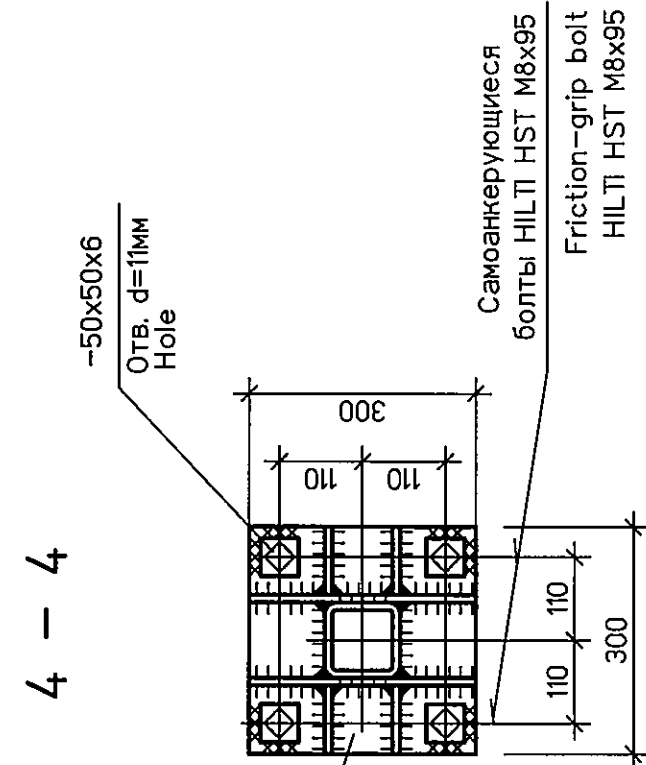
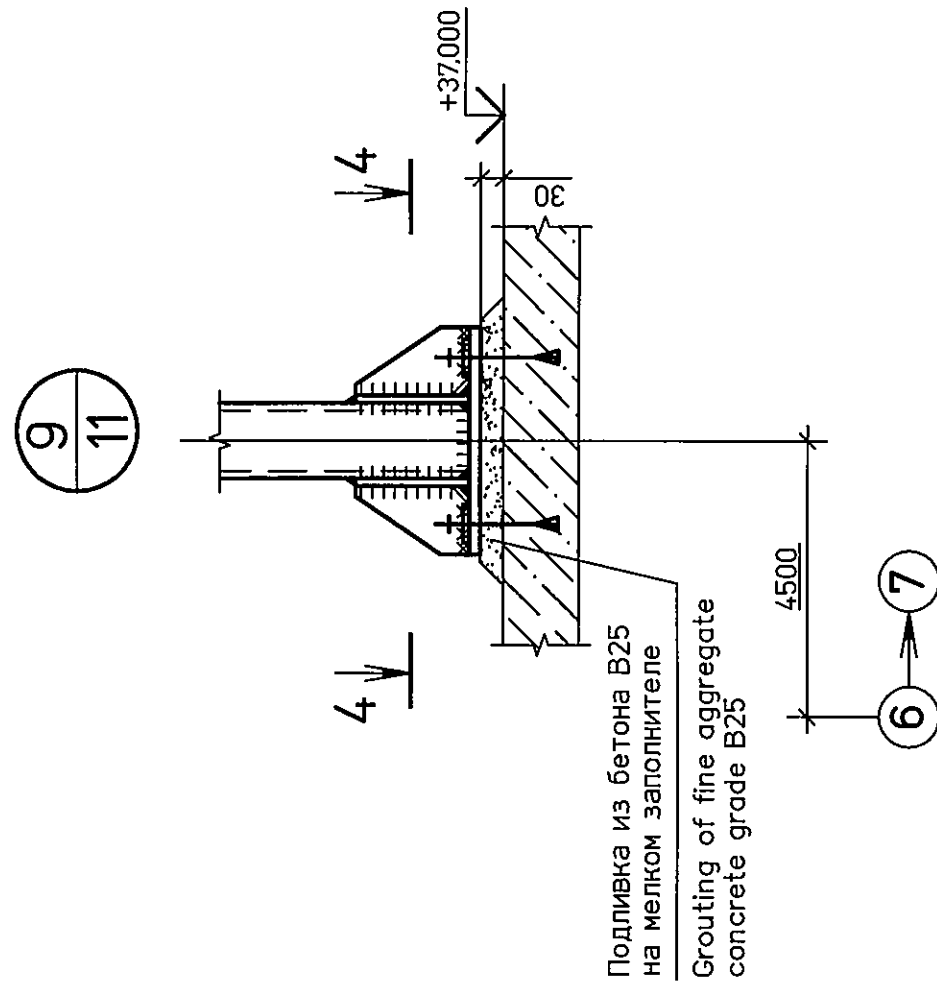
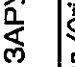




Все сварные швы $k_f=6\text{мм}$, кроме оговоренных.
All welds $k_f=6\text{мм}$, unless otherwise specified.



Статус документа / DOCUMENT STATUS:									
5									
4									
3									
2									
1									
Ивл. Rev.	Описание Description								
3-011	ОАО «Э.ОН Россия» E.ON Russia OJSC								
Customer	Заказчик Contractor								
Наименование проекта Project title									
Строительство 3-го энергоблока на базе ПГУ-400 в б-е "Зарубежэнергопроект" Construction of the 3-rd power unit based on GTU-400 at the branch "Zarubezhenergo" of JSC E.ON Russia									
Разработчик Developer	Подпись Sign.	Дата Date	ИД-Поставщика Contractor ID						
Проверил Checked	Подпись Sign.	Дата Date	KKS OUEC 000	B63-OUEC-###-CM-20-69-016					
Никотр. NControl	Подпись Sign.	Дата Date	Наименование документа/Document title						
Утвердил Approved	Подпись Sign.	Дата Date	Узел приема топлива. Дополнительные металлоконструкции Fuel intake facility. Additional steel structures						
Сопровод. Subcontractor	Подпись Sign.	Дата Date	Площадки между рядами А-Г в осях 6-8. Узлы 8-10 Platforms between rows A-G in axes 6-8. Assemblies 8-10						
Сопровод. Subcontractor	Подпись Sign.	Дата Date	Субподрядчик Subcontractor						
									
Ивл. Идент./Original version № 594-SC									
Данный чертеж не подлежит копированию или передаче другим организациям или лицам без разрешения ОАО "Зарубежэнергопроект". This drawing is not subject to copying or giving it to other organizations or persons without ZNEP permission is forbidden									